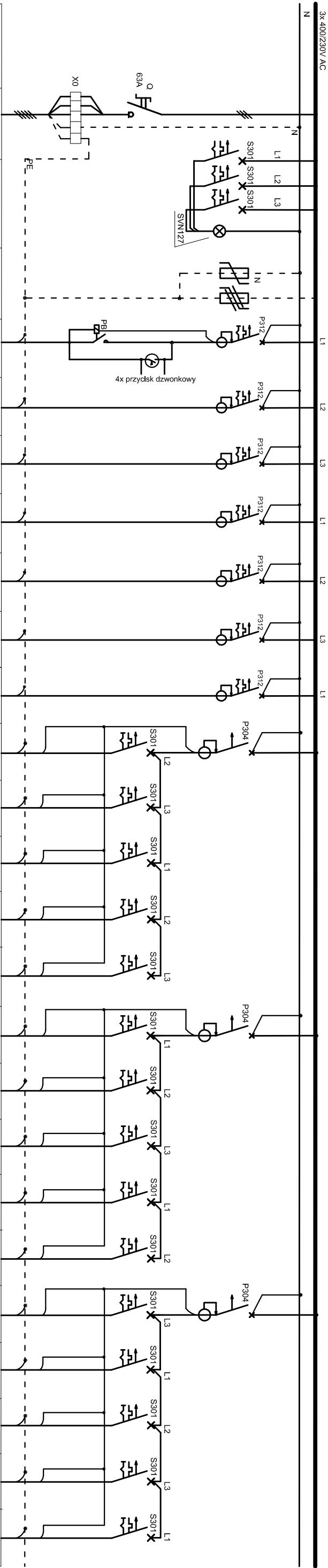


Projektowana tablica bezpiecznikowa T1.1 - 1 piętro

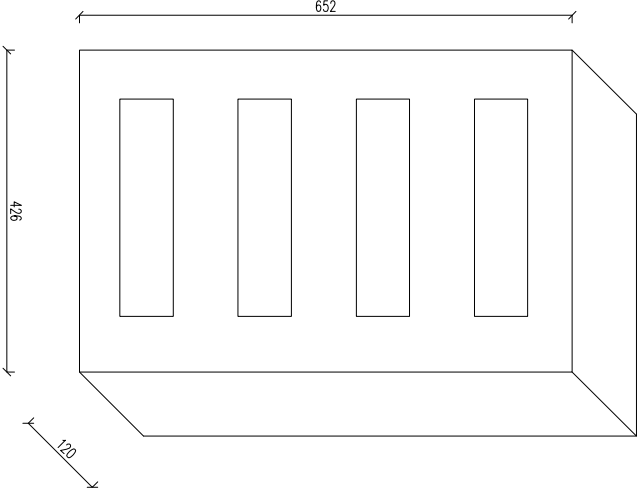


Odbiornik:	Główny wyłącznik	Sygnalizacja obecności faz	Ochrona przepiędowa	Osw. komunikacja +AW/IEW	Osw. p.prokurat.	Osw. kier.sekret. z-ca prokurat. magazyn	Osw. sch.pozarząd. z-ca prokurat. sekretariat. kierow.działu	Osw. sekretariat. wg. przed. serverownia +AW/IEW	REZERWA	Gn. 230V ogólne komunikacja, serverownia	Gn. 230V ogólne p. prok.	Gn. 230V ogólne p. prok.	Gn. 230V ogólne p. prok.	Gn. 230V ogólne prok. powiat.	Gn. 230V ogólne prok. powiat.	Gn. 230V ogólne kier. sekretar. z-ca prokuratora	Gn. 230V ogólne magazyn, sctownik	Gn. 230V ogólne z-ca prokuratora	REZERWA	Gn. 230V ogólne sekretariat	Gn. 230V kier. działu	Gn. 230V ogólne sekr. odmowy i wszcz. spraw	REZERWA	REZERWA	
Obwód nr T1.1/...				1/1AW	2	3	4	5/6AW	6	7	8	9	10	11	12	13	14	15	16	17	18	19	20	21	22
Typ kabla lub przewodu	Proj. w/z NZXH-J 5x6mm2	NZXH-J 3x1.5	NZXH-J 3x4x1.5	NZXH-J 3x1.5	NZXH-J 3x1.5	NZXH-J 3x4x1.5	NZXH-J 3x4x1.5	NZXH-J 3x4x1.5		NZXH-J 3x2.5	NZXH-J 3x2.5	NZXH-J 3x2.5	NZXH-J 3x2.5	NZXH-J 3x2.5	NZXH-J 3x2.5	NZXH-J 3x2.5	NZXH-J 3x2.5	NZXH-J 3x2.5		NZXH-J 3x2.5	NZXH-J 3x2.5	NZXH-J 3x2.5			
Typ zabezpieczenia	FR303/63A	3xS301/B8A	Odbiorniki T2	P312/B10/30AC	P312/B10/30AC	P312/B10/30AC	P312/B10/30AC	P312/B10/30AC	P312/B10/30AC		S301/B16A	S301/B16A	P304/25/30AC	S301/B16A	S301/B16A	S301/B16A	S301/B16A	S301/B16A	P304/25/30AC	S301/B16A	S301/B16A	S301/B16A	P304/25/30AC	S301/B16A	S301/B16A
Stycznik (przekaznik)		Lampki SVN127		PE301/16A/230																					
Moc				0,2kW	0,5kW	0,4kW	0,5kW	0,4kW		0,6kW	0,6kW	0,6kW	0,6kW	0,6kW	0,6kW	0,6kW	0,6kW	0,6kW	0,6kW	0,6kW	0,6kW	0,6kW			

Projektowana T1.1

Rozdzielnica podtyrkowa IP40

np. 4x18



SCHEMAT ROZDZIELNI T1.1

Jednostka projektowa:		CANEA	
Inwestor:		CANEA Inżynieria i Komputery - Artur Polakowski 25-035 Kielce, Al. Legionów 3/4 tel: (41) 344-7000 fax: (41) 344-77-80 e-mail: biuro@canea.com.pl	
Temat:		Prokuratura Okręgowa w Kielcach ul. Młodzieńcza 7, 25-352 Kielce woj. świętokrzyskie	
Adres obiektu:		25-318 Kielce, ul. Sandomierska 106	
Stadium:		PROJEKT WYKONAWCZY	
Opracowanie:		PROJEKT WYKONAWCZY	
Nr proj.:		2024-06-02	
Data:		12.2024	
FUNKCJA		NAZWISKO	
Projektował:		mgr inż. Marek Alf	
Opracował:		mgr inż. Jacek Kłosa	
Sprawdził:		mgr inż. Jacek Kłosa	
Tytuł:		SCHEMAT ROZDZIELNI T1.1	
Revizja:		A	
Skala:		---	
Rysunek:		PW-IE-19	